

ทำอย่างไรเมื่อเป็นโรคไข้เลือดออก



ปัจจุบันยังไม่มียาต้าน
เชื้อไวรัสโรคไข้เลือดออก
โดยตรงการรักษาโรคนี้จึงเป็น
การรักษาตามอาการ และประคับประคองให้ผู้ป่วยฟื้นตัวได้เอง ดังนี้

- ถ้าผู้ป่วยมีไข้สูง ควรใช้ผ้าชุบน้ำเช็ดตัวเพื่อลดไข้
- หากจำเป็นต้องให้ยาลดไข้ควรใช้ยาพาราเซตามอล ห้ามใช้แอสไพรินเพราะมีผลทำให้เลือดออกง่ายกว่าปกติ
- หากมีอาการอ่อนเพลียให้ดื่มน้ำผลไม้ หรือน้ำตาลเกลือแร่บ่อยๆ
- ถ้าหากอาการไม่ดีขึ้นควรรีบพามาพบแพทย์ทันที



การป้องกัน

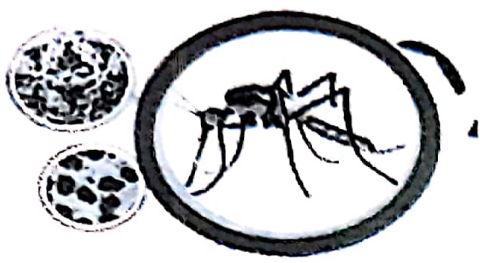
1. ตัดวงจรไม่ให้ยุงกัด โดยใส่เสื้อยาวหนา ใส่เสื้อแขนยาว นอนในมุ้ง
2. ช่วยกันกำจัด และลดแหล่งเพาะพันธุ์ลูกน้ำยุงลาย โดย 5 ป 1 ข
 - ปิดฝาโอ่งให้สนิทด้วยผ้าและฝา
 - เปลี่ยนน้ำในภาชนะที่ปิดไม่ได้ ทุกๆ 1-2 วัน
 - ยุงลายไปวางไข่
 - ปล่อยปลากินลูกน้ำก่อนที่ลูกน้ำ
 - ใช้น้ำขุ่นหรือแอมโมเนียล้างภาชนะที่น้ำจืด หรือไม่ให้แล้ว
 - ปฏิบัติเป็นประจำอย่างต่อเนื่องทุกๆ 7 วัน
 - จัดล้างภาชนะก่อนจะเปลี่ยนน้ำใหม่ทุกครั้ง
3. กำจัดยุงโดยการใช้ลูกน้ำยุงลาย เช่น ตะไคร้หอม เปลือกส้ม เป็นต้น
4. ใส่เกลือ น้ำส้มสายชูหรือผงซักฟอกลงในน้ำจานรองตู้กับข้าวเมื่อป้องกันไม่ให้ยุงวางไข่



ไข้เลือดออก



ด้วยความปรารถนาดีจาก...

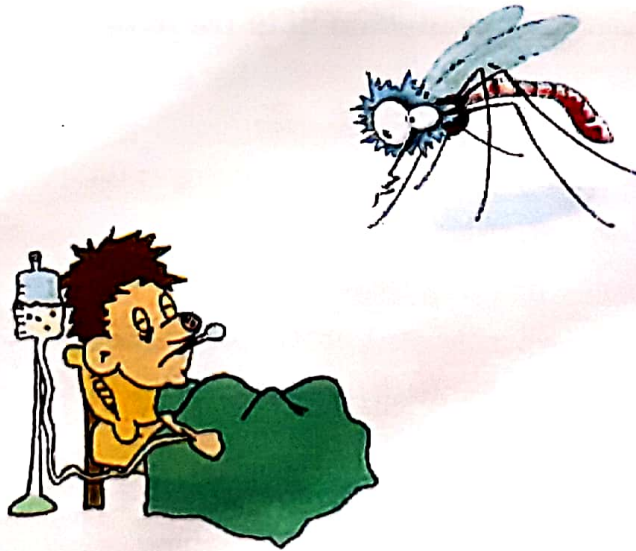


ไข้เลือดออก

เกิดจากเชื้อไวรัสเดงกี (Dengue) ซึ่งมีสายพันธุ์ 1,2,3,4 ส่วนน้อยเกิดจากเชื้อชิคุนกุนยาไวรัส (Chikungunya Virus) พาหะ คือ ยุงลายบ้าน (Aedes aegypti) ยุงลายจะได้รับเชื้อไวรัสจากผู้ป่วยที่เป็นไข้เลือดออก และเมื่อไปกัดคนอื่นจะแพร่เชื้อไปด้วยผู้ป่วยส่วนใหญ่จะมีอายุต่ำกว่า 15 ปี โรคไข้เลือดออกจะระบาดทุกปี โดยเฉพาะฤดูฝนช่วงเดือนพฤษภาคมถึงเดือนกันยายนในแต่ละปีจะมีผู้ป่วยไข้เลือดออกจำนวนมากและมีอัตราการตายประมาณร้อยละ 0.1 ยุงลายมี 2 ชนิดคือยุงลายบ้านและยุงลายสวนแต่ที่เป็นพาหะหลักคือ ยุงลายบ้าน จะออกหากินในเวลากลางวัน มักหลบซ่อนตัวในมุมมืด แห้งเพาะพันธุ์จะอยู่ตามภาชนะที่มีน้ำนิ่งและใส เช่น แจกัน โถงน้ำ ถ้วยหล่น ฯลฯ เป็นต้น

อาการ

- ๑๑ ไข้สูงลอย 2-7 วัน
ไข้สูง 39-41°C
- ๑๒ เบื่ออาหาร อาเจียน ปวดท้อง
เจ็บใต้ชายโครงข้างขวา
- ๑๓ ปวดหัว ปวดกล้ามเนื้อวันที่ 2-3
เด็กมักซึมลง
- ๑๔ หน้าแดง ตัวแดง อาจมีผื่นหรือจุด
เลือดออกตามผิวหนัง



อาการวิกฤตของไข้เลือดออก

คือ การเกิดภาวะ ช็อก
ซึ่งมีอาการดังนี้



ไข้ลงอย่างรวดเร็ว ซึม ลง ตัวเย็น มือเท้าเย็น
กระสับกระส่าย จีฬจรเบาเร็วแต่ยังมีสติรู้เรื่อง
กระหายน้ำ ถ้าขบัสสาวะน้อย
ปวดท้องมากจันทะก้นหัน
มีเลือดกำเดาไหลหรืออาเจียนเป็นเลือด
ถ้าขูจจระดำ ถ้าไม่ได้รับการรักษา
อย่างทันทีจะเสียชีวิตภายใน 12-24 ชั่วโมง

